

Ergebnispräsentation der Befragung durch den FSR Medizin

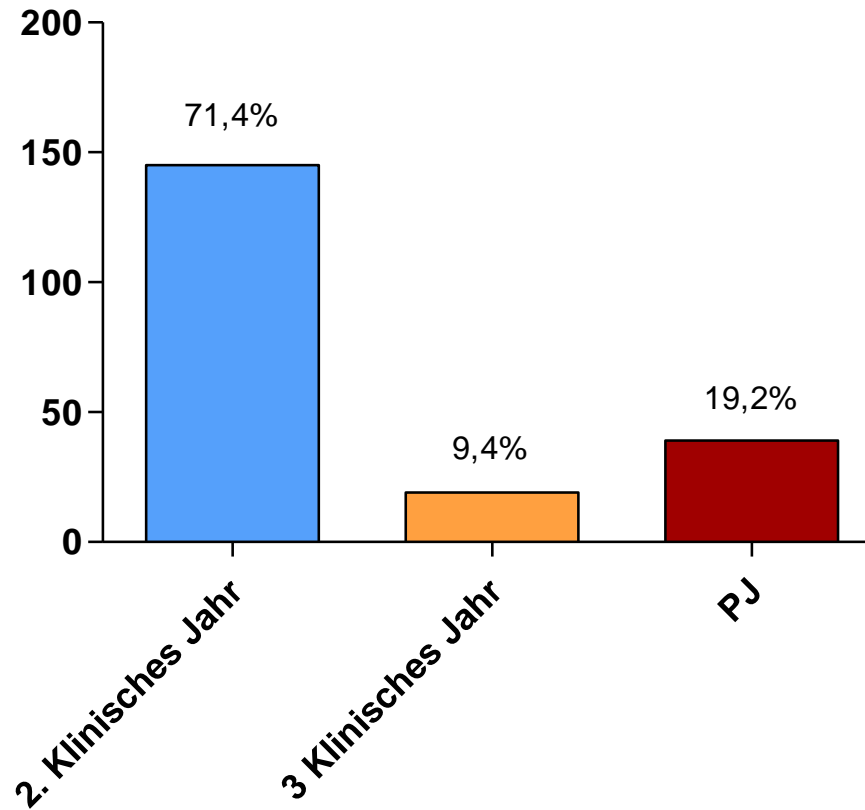
Die nachfolgend präsentierten Diagramme stellen die Ergebnisse der durch den FSR Medizin durchgeführten Befragung der Medizinstudenten der Jahrgänge 2003, 2004 und 2005 dar.

Diese Befragung dient der Objektivierung der Zufriedenheit der Studenten mit der klinischen Ausbildung und der Richtungsweisung für die Arbeit des FSR.

Die Umfrage

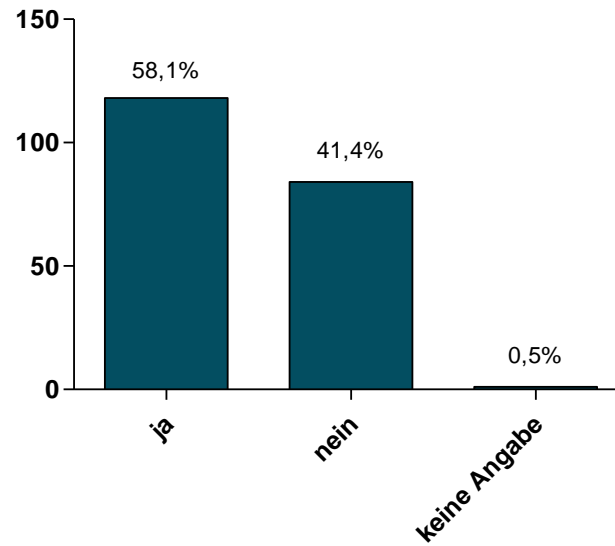
- 12 Items
- Befragung der Studenten des 2. klinischen Jahres mit Papierfragebögen in den Blockpraktikumsgruppen.
- 3. klinisches Jahr und der PJ-Jahrgang per Internetformular befragt.

Teilnehmer der Umfrage

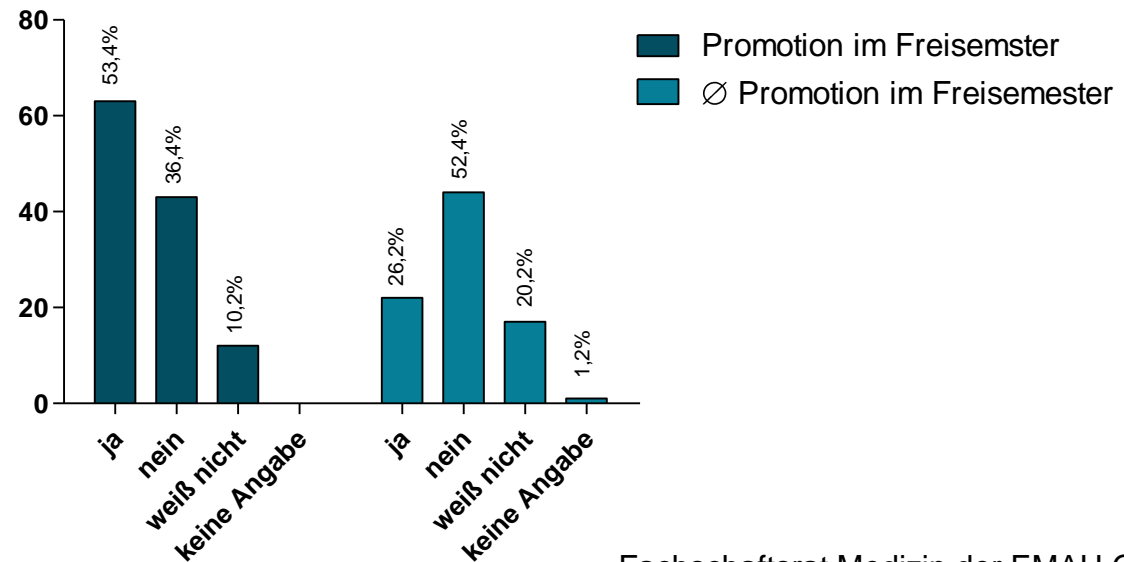


y-Achse = absolute Zahl der Studenten

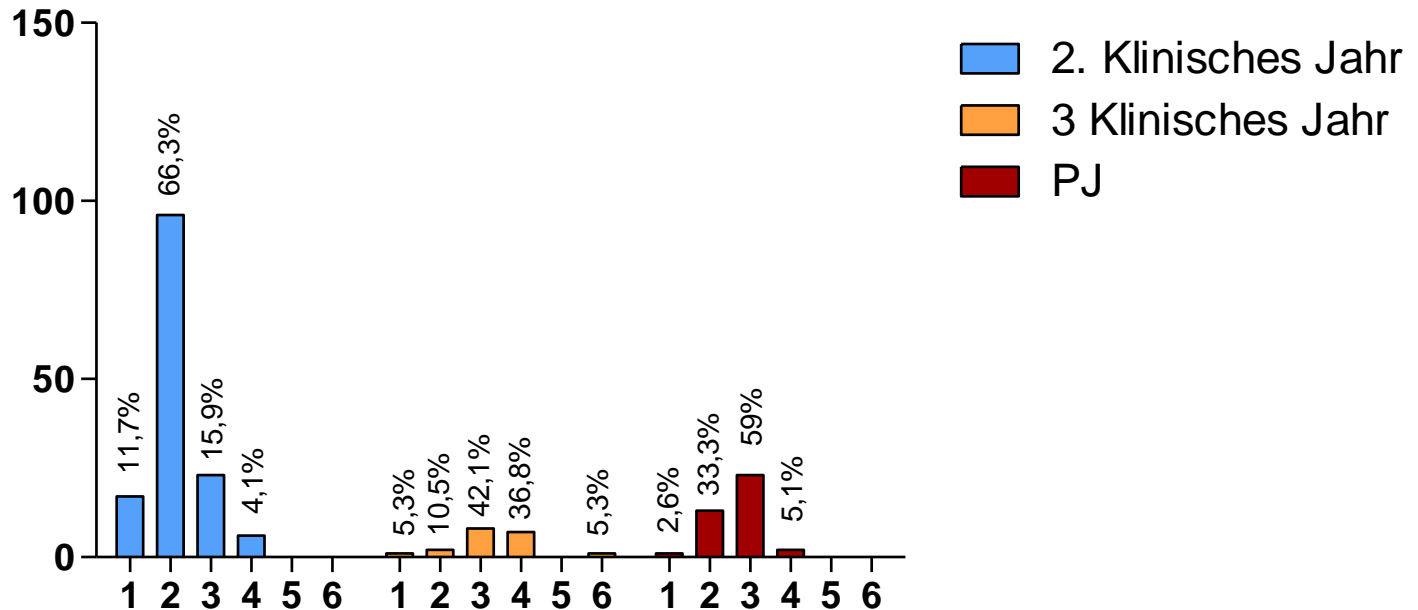
Hast du das 6.Semester (Freisemester) für eine Dissertation genutzt?



Erachtest du das Freisemester als sinnvoll?

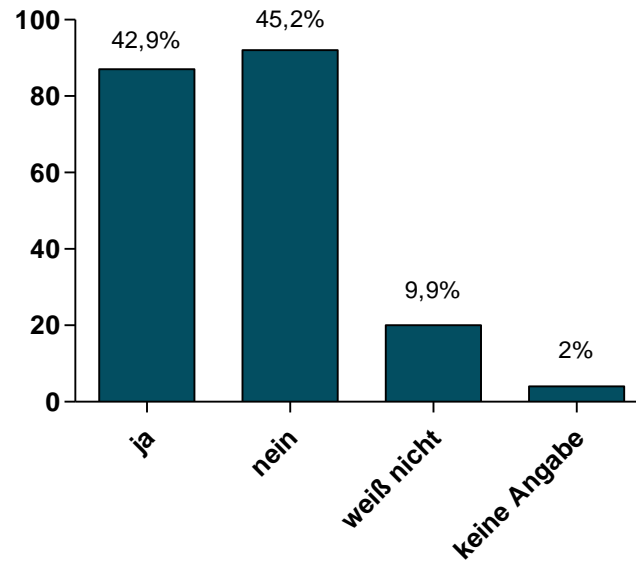


Das Arbeitspensum des zurückliegenden Semesters war...

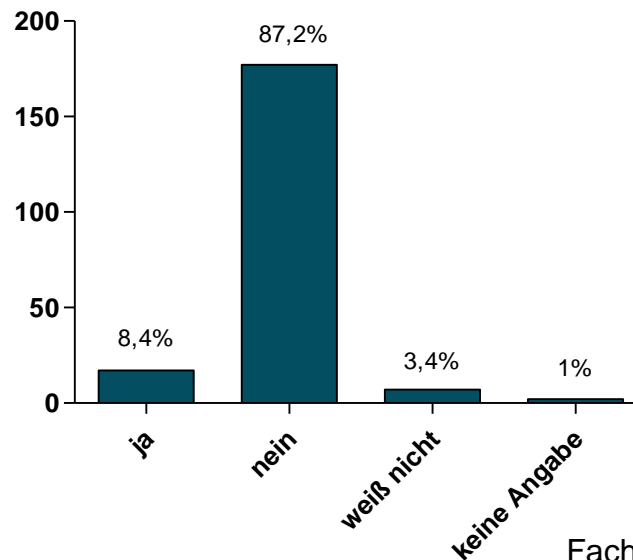


1 sehr überfordernd	4 eher unterfordernd
2 eher überfordernd	5 sehr untrfordernd
3 genau richtig	6 keine Angabe

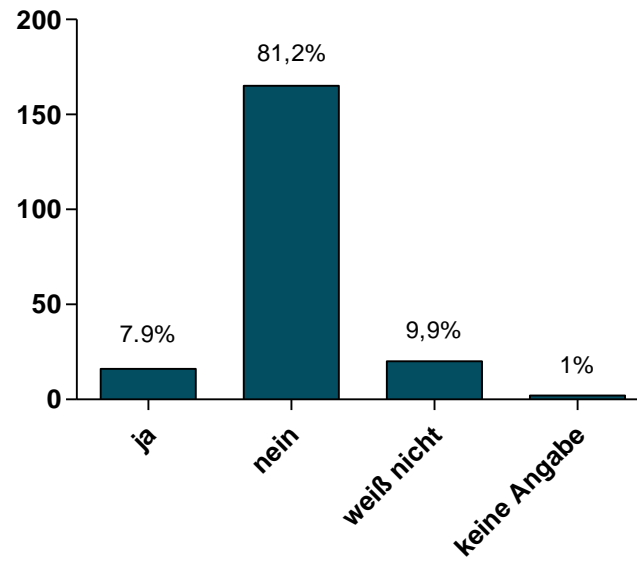
Ist das Verhältnis zwischen vermitteltem und dem in Klausuren abverlangten Wissen ausgewogen?



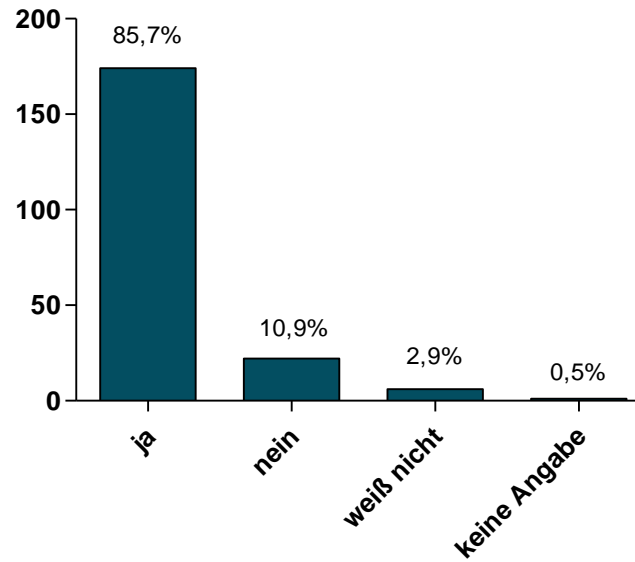
War im 2. Klinischen Jahr der zeitliche Abstand zwischen den einzelnen Klausuren ausreichend, dich adäquat auf die jeweiligen Klausuren vorzubereiten?



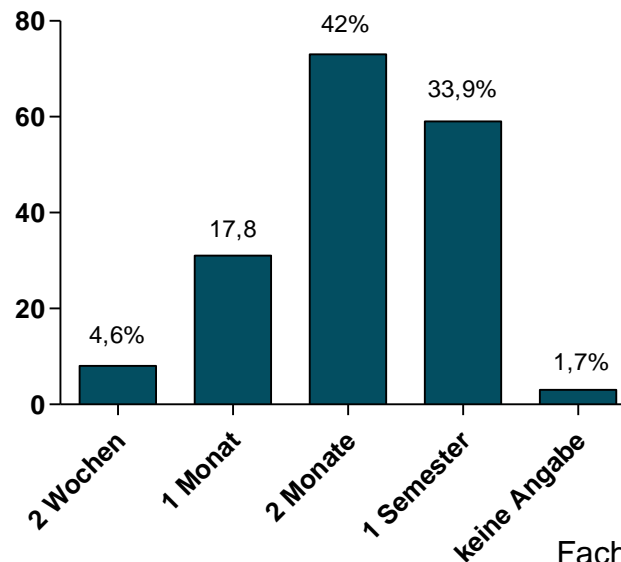
**Die Ergebnisse deiner Klausuren spiegeln deinen
Wissensstand der jeweiligen Fächer wider.**



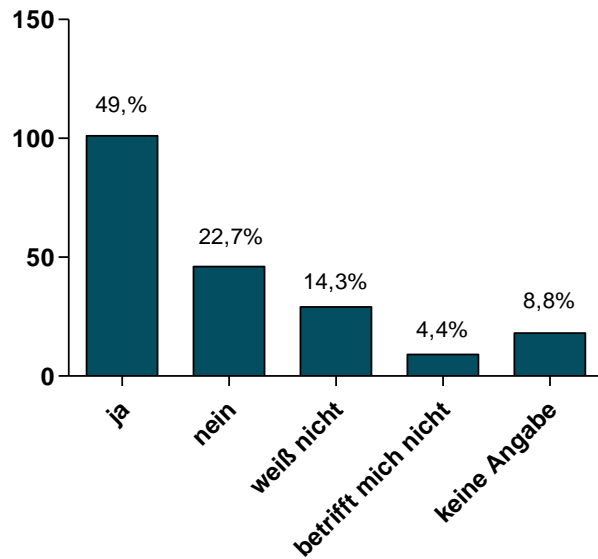
Hättest du es begrüßt, wenn die Vorlesungen des 2. Klinischen Jahres auf einen größeren Zeitraum verteilt gewesen wären?



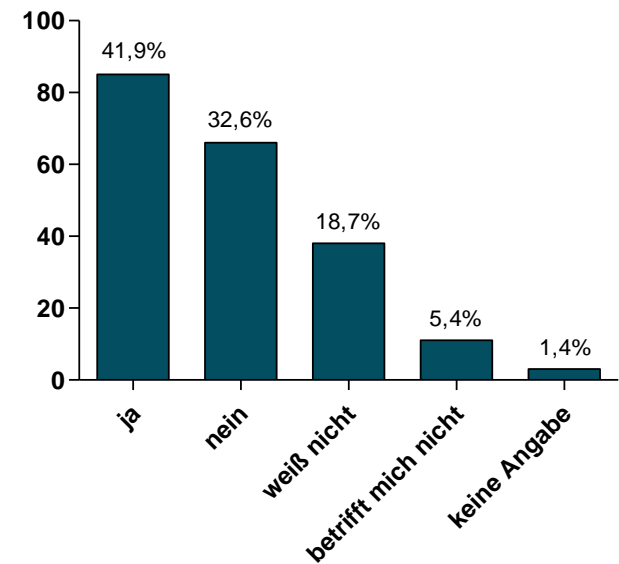
Wenn ja, wie lang sollte dieser zusätzliche Zeitraum insgesamt etwa sein ?



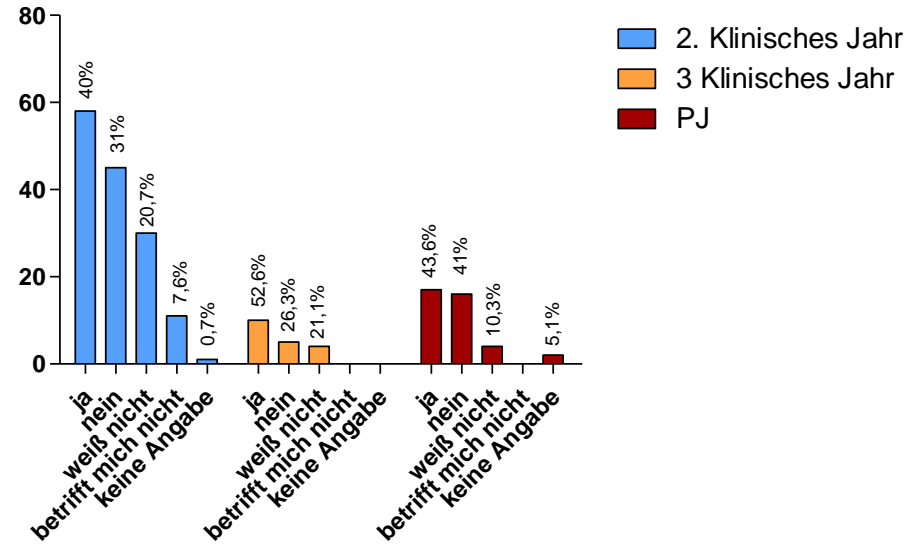
Du konntest nach der zweiten Hälfte des 2. Klinischen Jahres (Blockpraktikum) einen deutlichen praktischen Wissenszuwachs verzeichnen.



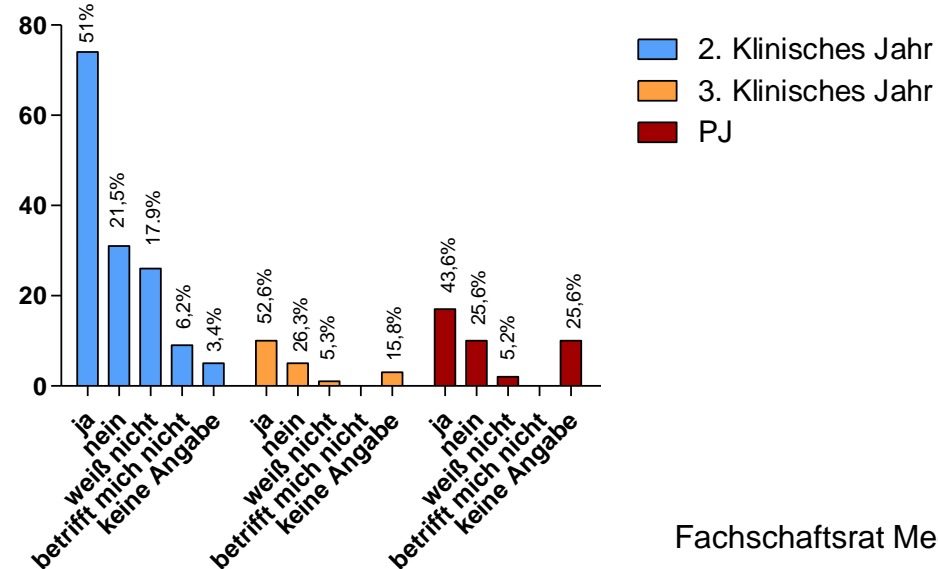
Du konntest nach der zweiten Hälfte des 2. Klinischen Jahres (Blockpraktikum) einen deutlichen theoretischen Wissenszuwachs verzeichnen.



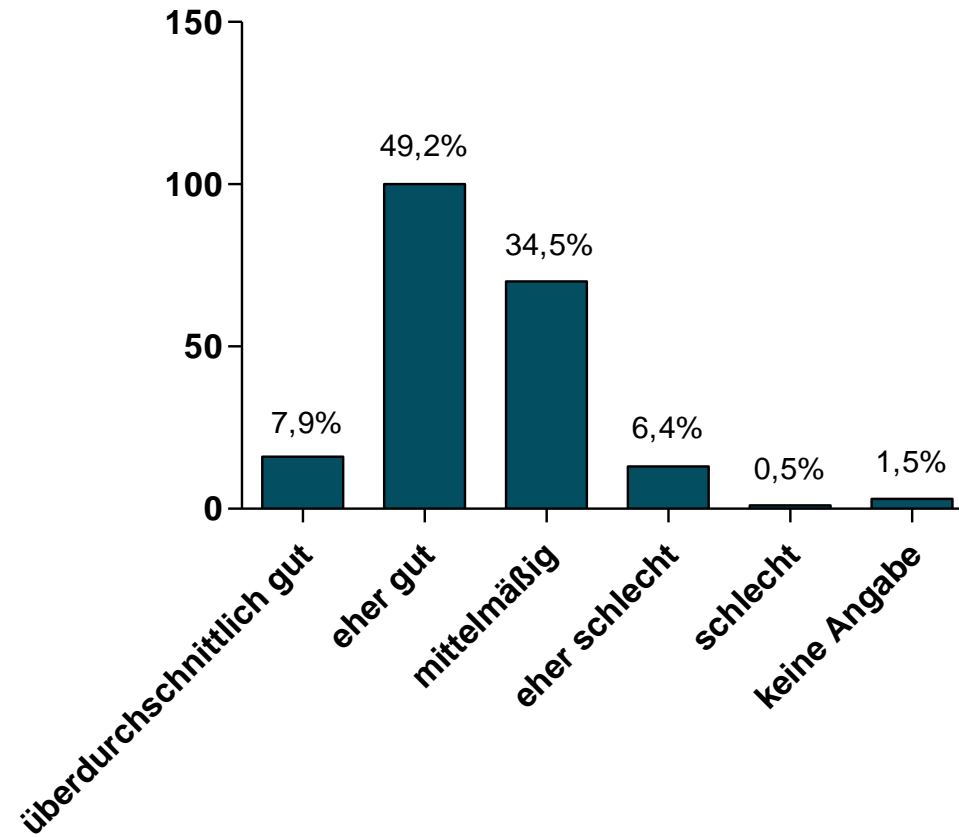
**Du konntest nach der zweiten Hälfte des 2. Klinischen Jahres
(Blockpraktikum) einen deutlichen
theoretischen Wissenszuwachs verzeichnen.**



**Du konntest nach der zweiten Hälfte des 2. Klinischen Jahres
(Blockpraktikum) einen deutlichen
praktischen Wissenszuwachs verzeichnen.**



**Wie würdest du die klinische Ausbildung in Greifswald
(z.B. in einem Zeit-Hochschul-Ranking) bewerten?**

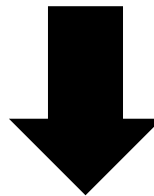


Kernaussagen

Theoretischer Teil des 2. Klinischen Jahres → „eher überfordernd“ **66,3 %**

Zeitlicher Abstand zwischen den Klausuren ausreichend ? → nein **87,2 %**

Größerer Zeitraum erforderlich ? → ja **85,7 %**



Handlungsbedarf

Möglichkeiten

Zeitliche Ausdehnung

vs.

Inhaltliche Anpassung